



Informationen zum Rucksackprojekt 2024

Liebe Lehrkräfte, liebe Eltern, liebe Schülerinnen und Schüler,

nach dem großen Erfolg der letzten Jahre führen wir auch in diesem Jahr das Rucksackprojekt fort. Die Idee ist einfach: Deutsche Kinder schenken und packen afrikanischen Kindern ihre nicht mehr genutzte Schultasche (Rucksack oder Ranzen) und erleichtern ihnen damit das Lernen. Sie befüllen sie mit Schulmaterial, Hygieneartikeln und etwas Kleidung. Fast alle Materialien dürfen gebraucht sein, müssen aber einen guten und sauberen Zustand aufweisen. Die Schultaschen werden zentral gesammelt und zu Kindern nach Afrika (Malawi) verschifft. Die Frachtkosten von etwa 4,00 € je Rucksack übernehmen dankenswerter Weise größtenteils Sponsoren, den Rest übernimmt Mary's Meals.

Wie verläuft die Aktion?

- 1. Legen Sie den/die Sammeltag(e) an Ihrer Schule fest.**
- 2. Informieren Sie über die Aktion:**
Die Schüler: Durch Verteilen von [Flyern](#), [Aushang von Plakaten](#) oder ausführlich im Unterricht. Dieses Projekt eignet sich als praktischer Baustein einer Unterrichtsreihe mit sozialem Aspekt.
Die Eltern: Durch den kopierfertig vorbereiteten [Elternbrief](#), der an die Kinder ausgeteilt oder über den Emailverteiler direkt an die Eltern versandt werden kann.
- 3. Melden Sie sich mittels [Formular](#) an.**
- 4. [Bestellen Sie Gewebesäcke](#),** um die Schultaschen transportfertig zu verpacken. Nennen Sie uns dazu die Anzahl der Rucksäcke, 4 Rucksäcke gehören in einen Gewebesack. Mit gleicher Post erhalten Sie zum Dank eine Urkunde für die Schülerinnen und Schüler.
- 5. [Sammlung](#)** klassenweise oder als gemeinsame Aktion der ganzen Schule: Die Schultaschen werden entweder zunächst klassenweise oder an dem / den von Ihnen bestimmten Tag(en) gemeinsam eingesammelt, kontrolliert, vervollständigt und beschriftet.
- 6. [Verpacken Sie jeweils 4 Rucksäcke](#)** in Gewebesäcke und beschriften diese gemäß der angefügten Packanleitung.



Kontakt:

Dorothee Pfeifer

Dorothee.Pfeifer@marysmeals.org

Zur Anmeldung, zur Bestellung von Material oder zur Terminabsprache für NRW und Mainz

Für Bayern:

sekretariat.bayern@marysmeals.de

Zur Anmeldung und zur Terminabsprache in Türkheim und München

Dülmen (Nordrhein-Westfalen)
vom 01. bis 05. Juli 2024
und vom 21. bis 30. August 2024
Öffnungszeiten und Abgabestelle auf Anfrage

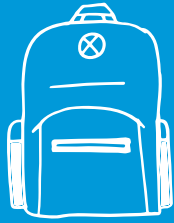
Türkheim (Bayern/Schwaben)
ganzjährig
Terminabsprache erforderlich

Mainz
NUR vom 04. bis 25. Juli 2024

Öffnungszeiten und Abgabestelle auf Anfrage

München
Termine und Abgabestelle auf Anfrage





Informationen zum Rucksackprojekt

Rucksäcke bitte vollständig packen, kontrollieren und beschriften

Fast alle Helfer / Helferinnen sind berufstätig und arbeiten nur ehrenamtlich für Mary's Meals. Um die Fülle der Arbeit bewältigen zu können, müssen daher alle Rucksäcke vollständig gepackt, kontrolliert und beschriftet sein

Hygieneartikel (Zahnbürste, Zahnpasta, Seife) und Schulhefte müssen neu sein; ungeöffnetes Werbematerial von Zahnärzten, Hotels, etc. ist auch möglich. Andere Gegenstände, wie z. B. Oberbekleidung, Handtücher, Bälle (z.B. bei Tennisclubs erfragen) und Schuhe, dürfen gebraucht sein, aber sauber und unversehrt. Sportkleidung und Turnschuhe sind bei afrikanischen Kindern sehr begehrt! Da es in Malawi in der Regenzeit empfindlich kalt werden kann, ist neben Sommerkleidung auch wärmere Kleidung erwünscht. Mädchen tragen in Malawi übrigens fast ausschließlich Röcke oder Kleider. Eine große Notwendigkeit wäre nach Möglichkeit auch ein (neues) Unterwäscheset.

Überprüfung der Taschen

Bitte kontrollieren Sie die Taschen genau, damit sie wirklich *alle* und *ausschließlich* die Dinge unserer Packliste beinhalten. Hängen Sie bitte an jede Tasche unsere ausgefüllte Packliste (auf der Homepage oder am Flyer), dass ersichtlich ist, für welches Geschlecht und für welche der drei vorgegebenen Altersgruppen die Tasche bestimmt ist. Ein am Griff befestigtes rotes Band für Mädchen bzw. ein blaues Band für Jungen erleichtert die Verteilung in Malawi sehr.

WICHTIG: Bitte keine Plüschtiere, Kleber, Süßigkeiten oder Flüssigkeiten

Auch Geldspenden sind möglich

Wir freuen uns sehr, wenn Sie sich an den Transportkosten in Höhe von 4,00 € pro Rucksack beteiligen oder mit nur 22,00 € einem Kind EIN JAHR LANG eine tägliche Mahlzeit und damit den Schulbesuch ermöglichen möchten. Mary's Meals versorgt in seinem Schulspeisungsprogramm täglich über 2,4 Millionen chronisch hungrige Kinder in den ärmsten Ländern der Welt. Bei einer Geldspende haben Sie die Möglichkeit diese per Banküberweisung oder online über unsere Homepage zu tätigen.

Stichwort: Rucksackprojekt, IBAN: DE42 3706 0193 4007 3750 13

Vielen Dank für Ihr Engagement beim Rucksackprojekt!

Dorothee Pfeifer / Koordination Rucksackprojekt

Packliste:

- min. 3 A4 Schulhefte (neu)
- 2-3 Kugelschreiber / Tintenroller
- 2 Bleistifte und 1 Päckchen Bunt- oder Filzstifte
- 1 Anspitzer
- 1 Radiergummi
- 1 Lineal
- 1 Mäppchen
- 1 Tennisball / kleiner Ball
- 1 Esslöffel (kein Plastik)
- 1 Seifenstück (kein Duschgel / keine Flüssigseife / kein Shampoo)
- 1 Zahnbürste und 1 Tube Zahnpasta
- 1 Handtuch
- 1 Kleiderset und wenn möglich ein neues Unterwäscheset
Mädchen: Rock und T-Shirt oder Kleid, Pullover / Sweatshirt (keine Hosen)
Junge: Hose / Shorts, T-Shirt, Pullover / Sweatshirt
- 1 Paar Sandalen / Flip Flops oder Halbschuhe / Turnschuhe



Rucksäcke /
Gewebesack